



## MEDIA GUIDE-2026.1 ~ 2026.3



## "GOOD LOCAL" な、東海のライフスタイルマガジン。

雑誌『KELLY』がお届けする、"GOOD LOCAL LIFE (地元でのよりよい暮らし)"のためのWebマガジンです。

「地元での暮らしがより心地良く、自分らしく、喜びを感じる日々になりますように」。

そんな思いを込めて、まちの情報を丁寧に編んだコンテンツを配信します。

身近な巡り合いで、地元がもっと好きになるはず！

<https://kelly-net.jp>

日刊ケリー

検索





## INDEX (目次)

ABOUT (日刊 KELLY について) .....	p.4
DATA (読者データ) .....	p.8
SNS (日刊 KELLY Instagram) .....	p.9
PRESS (提携メディア) .....	p.10
AD MENU (広告メニュー) .....	p.11
REGULATION (レギュレーション) .....	p.18
CONTACT (お問い合わせ) .....	p.19
COMPANY (会社概要) .....	p.20



## ABOUT (日刊 KELLY について)

1987年に創刊して以来39年、東海エリアの女性から絶大な支持を集める雑誌『KELLY』編集部がお届けするWebマガジン。

2018年11月にサービスインし、2025年に7周年を迎えました。

東海エリアのまち情報を丁寧に編んだコンテンツを配信する、  
ヒト・モノ・コトをつなぐコミュニケーションフィールドメディアです。

- ✓ 東海エリアでトップクラスの部数を誇る雑誌『KELLY』の編集力とデザイン力を踏襲！
- ✓ 東海エリアのまち情報をいつでもどこでも、無料でチェックできます！

MAGAZINE /

創刊  
39年の  
情報誌



WEB /



／ 提携メディアも! (詳しくはP10) ／

東海エリア (愛知・岐阜・三重) の女性  
約243.2万人※1 に愛される東海エリアNo.1 女性向けWEBマガジン

PV数

1,251,000

UU数

328,000

セッション数

388,000

平均セッション時間

00:01:00

※1 WebおよびInstagramのUU数合計値





## ABOUT (日刊 KELLY について)

### 有料級の良質コンテンツを提供

雑誌『KELLY』を定期的に発行していることで、読者 (=ユーザー) がどんな情報を求めているか把握しています。

日刊 KELLY の多くのコンテンツは、そんな雑誌『KELLY』の「読者がお金を出してでも買うコンテンツ」を記事化。

「今日もよい一日を。」をコンセプトに、東海エリアでの暮らしがもっと充実する“ENJOY TODAY”を毎日お届けしていきます。



グルメ



おでかけ



新店情報



イベント



ライフスタイル



ビューティー



ファッション



カルチャー





## ABOUT (日刊 KELLY について)

### SEOも考慮した記事展開

日刊 KELLY では、SEO を考慮して記事制作をしています。

また、雑誌『KELLY』で培った良質なコンテンツを提供をすることで

コンテンツ記事への流入割合は、自然検索が 75%。サイト流入の中でも自然検索の割合が高く占めています。

SEO ツールを活用することで、ユーザーの検索ニーズに応える記事を実現し、興味関心の高いユーザーを集客しています。

また、記事はアーカイブとして半永久的に掲載されるため、LP としても利用いただけます。

### 名古屋 バーベキュー 1位



2023.6.12 mon

愛知・名古屋のおすすめBBQ場  
15選！手ぶらで楽しめる、おし  
やれなバーベキュー場も【東  
海】

- CONTENTS
1. 【愛知・東海市】ウッドデザインパーク 野島
  2. 【愛知・東海市】SEASIDE MAGIC (シーサイドマジック) in ラグーナ通都
  3. 【中村区・東海】リゾートBBQガーデン ことばと森
  4. 【愛知・一宮市】ウッドデザインパーク いちのみや 星【つむぎ】
  5. 【稲沢・野島】ウッドデザインパーク 野島

### 名古屋 喫茶 1位



2023.2.1 wed

名古屋のおすすめ喫茶店13選！  
人気のネオ喫茶や老舗の純喫茶  
も

- CONTENTS
1. コーヒーハウスなご【国際センター】
  2. コンパル 大塚本店【大塚】
  3. キーリング喫茶 リヨン【名古屋駅】
  4. ペラ喫茶 栄店【栄】
  5. ハヤ珈琲店【名古屋駅】
  6. 喫茶キーリング【名古屋駅】
  7. 喫茶ニューボビー【国際センター】
  8. 喫茶高ライオン【大塚大通】

### 大須 食べ歩き 1位



2023.4.7 fri

【2023最新】大須商店街の食  
べ歩きグルメ23選！韓国スイー  
ツや名古屋めしも

- CONTENTS
1. 10円パン「大王者」10円パン名古屋 大須店
  2. ねじり揚げドーナツ「セロワン キッチン」
  3. タロップル専門店「yokubaru (ヨクバル) 大須店」
  4. さつまいもスイーツ専門店「moi」
  5. 天むす専門店「天むす屋 大須」
  6. さつまいもスイーツ専門店「imami」
  7. 惣菜キッチン「お茶屋 大須 大須店」

### 犬山 食べ歩き 1位



2023.1.27 fri

犬山城下町で食べ歩き！インス  
タ映えスイーツ&グルメ18選  
【マップ付き】

- CONTENTS
1. 犬山城下町へのアクセスは？
  2. 「YEH ice cream」の個性派グラフトアイス
  3. 「タタカツ よなまる」の簡単カツと大止ッソリ
  4. 「1st TERRACE INUYAMA」のバズエ
  5. 「GOAT (ゴート)」のグレイストーニツ
  6. 「菊川屋」のフルーツパフェ

東海エリアの地元情報メディアの中で、DA(ドメインオーソリティ)・PA(ページオーソリティ)の数値はトップクラス！



## ABOUT (日刊 KELLY について)

### ペルソナ

雑誌『KELLY』の読者を中心に東海エリアを楽しみたい、すべての女性にアプローチ！

- ✓ 仕事もプライベートも！  
自分磨きが日課のキラキラ女子



- ・トレンドに敏感な「私」をアップデート。
- ・洋服・美容・スキルアップに出費。
- ・休日は島旅やヨガなど充実。

- ✓ 家族や友人、世間と歩調を合わせ、  
日々の幸せを満喫する堅実ガール



- ・家族と仲が良く、休日はペットと一緒にのんびり。
- ・1年で100万円貯めるのが目標。
- ・トレンド情報は、SNSやテレビ、雑誌で収集。

- ✓ ワークライフバランス主義の  
バリバリキャリアウーマン



- ・仕事も家庭もプライベートも全部大切。
- ・時間がないから、感度の高い情報を駆使して充実したい。
- ・好きな言葉は、タイム・イズ・マネー。

- ✓ 自分のライフスタイルも大切な  
楽しみ優先・上質志向のDINKS



- ・自分の好きなものを買うため、夫婦共働き主義。
- ・「上質」「本物」が好き。
- ・年に1度は夫婦で海外旅行へ。

- ✓ 出張・観光で名古屋へ。  
知らない街でも楽しむノマド女子



- ・職業柄、出張する機会が多い。
- ・気に入った街はプライベートでも再訪。
- ・お一人様行動するのが基本。
- ・トレンドには敏感で、気になったことはすぐに検索。

- ✓ 家に帰れば、ゲーテラ三昧。  
のほほん気ままなおひとり様女子



- ・休日は引きこもって、マンガかDVD鑑賞+若干ヒマ。
- ・意識高い系女子のSNSを見ながら、リア充の生活にこっそり憧れている。





## DATE (読者データ)

### ユーザー属性

ユーザーの男女比は、女性 71%・男性 29%。年齢は、25～44 歳が約 70%。

愛知県在住ユーザーが 83% (岐阜県 7%)・三重県 4%) を含めると 95%)、会社員 61%。

### 【東海 (ナゴヤ) エリアの働く女性とは？】

・実家暮らしが多いということもあり、全国平均よりも **可処分所得、平均貯蓄額が高い。**

(平均貯蓄額：440 万円 全国平均は 220 万円<sup>※1</sup>)

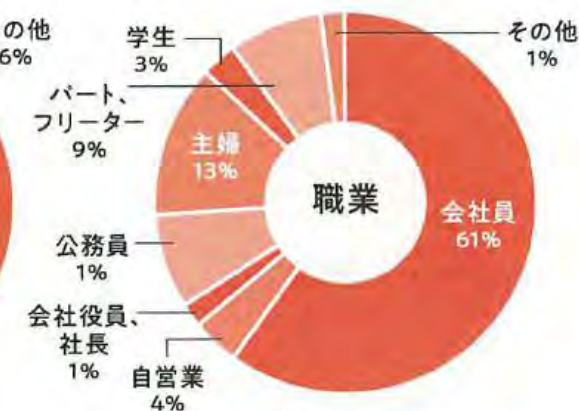
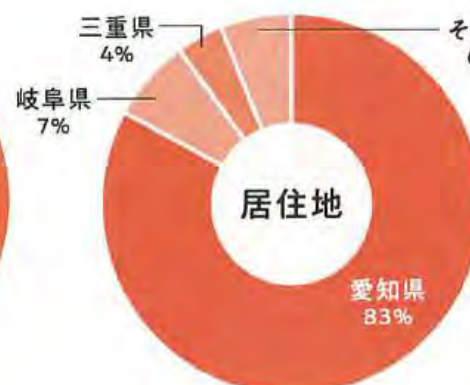
・全国平均に比べて **ファッション、グルメ、美容全般において消費意欲が高い。**

1 か月のファッション消費：25,000 円 (全国平均半数が 1 万円以下<sup>※2</sup>)

1 か月の外食消費：21,500 円 (全国平均が 10,000 弱<sup>※3</sup>)

1 か月の美容消費：22,500 円 (全国平均が 7,000 円<sup>※4</sup>)

／ 日刊 KELLY のユーザーは、  
東海エリアで働く  
可処分所得の高い女性です！ ／



※1 出典元: <https://prtimes.jp/main/html/rd/p/000000014.000013886.html>

※2 出典元: <https://prtimes.jp/main/html/rd/p/000000055.000005816.html>

※3 出典元: <https://enechange.jp/articles/food-budget>

※4 出典元: <https://www.aeonbank.co.jp/loan/special/192/>





## SNS (日刊 KELLY Instagram)

### 数値データ



Instagram (@kelly\_nagoya)

フォロワー数

48,000

PV数

2,660,000

UU数

2,104,000

投稿ENG率

5%

CVR

5%

※1

フォロワーは名古屋（愛知）に住むユーザーが大半を占めています。

25~44 歳の女性ユーザーが 7 割。

Instagram の平均 ENG 率 1.03%※2 に対し、

日刊 KELLY は 1 投稿あたり平均約 1 万 imp、ENG 率は平均約 5%と、

投稿へリアクションをするユーザーも多いため、新規ユーザーへのリーチ獲得も期待できます。



フォロワー数…3,947



フォロワー数…1,827



友だち数…7,392

合計約 6.1 万フォロワーへの  
プラス情報拡散が可能です。

※1 プロフィールからアクション（Webリンククリック、投稿クリック、DMなど）された割合

※2 出典元：<https://prtimes.jp/main/html/rd/p/000000077.000033706.html>



## PRESS (提携メディア)

日刊 KELLY はキュレーションサイトと提携をしています。

これによって、日刊 KELLY の記事をサイト外へ露出することが可能です。

### ● 提携メディア



Smart News (スマートニュース)

PV数

月間 248,000



Yahoo! ニュース

PV数

月間 84,000

### ● 自社メディア + 提携メディア 合計PV数

日刊KELLY

1,251,000 PV

+

Instagram

2,660,000 PV

+

スマートニュース

248,000 PV

+

Yahoo! ニュース

84,000 PV



合計

4,243,000 PV

日刊 KELLY は毎日多くのユーザーに見られているメディアです。



## AD MENU

広告メニュー





## AD MENU (広告メニュー)

### 日刊 KELLY でできること

日刊 KELLY を最大限に利用することで、広告効果の最大化が可能です。

#### ● 記事、LP 制作

KELLY 編集部が撮影・取材を行います。

東海エリアでトップクラスの部数を誇る雑誌『KELLY』の

“編集力”を落とし込んでオリジナル性の高い記事制作を行います。

記事はLPとしてもご活用いただけます。

さらに、自由度の高い、貴社のLPを制作することも可能です。

#### ● WEB、SNS 広告配信

日刊 KELLY 公式アカウントからの広告配信で、

KELLY 経由でのユーザー流入も期待できます。

自社の SNS 広告配信だけでは捕捉できない、

消費意欲旺盛な KELLY のユーザーが

貴社サイトを訪れるきっかけとなります。



#### ● 貴社サイトの E-E-A-T 向上

第3者かつ、メディアとして、ユーザーの多くから信頼を得ている『KELLY』が貴社 LP を制作すること、

そして、日刊 KELLY が貴社サイトのリンクをはることで、SEO 観点で最重要と言われる

「Experience (経験)・Expertise (専門性)・Authoritativeness (権威性)・Trustworthiness (信頼性)」の

「Authoritativeness (権威性)」を高めることができ、貴社サイト自体の Google からの評価が向上します。



## AD MENU (広告メニュー)

### 1. 通常記事プラン「ENJOY TODAY」

編集メインコンテンツ“ENJOY TODAY”内で編集記事同デザインでPRが可能。  
編集コンテンツと並列掲載されるため、より自然な形でユーザーに訴求ができます。

#### ▼ 広告サンプル



料金	600,000 円 (税別)
制作	弊社による取材撮影
記事 ボリューム	<ul style="list-style-type: none"> <li>● タイトル</li> <li>● 画像 7 ~ 10 点</li> <li>● 本文 (2000 ワード程度)</li> <li>● 店舗基本データ (屋号・住所・TEL・ 営業時間・定休日・貴店 URL)</li> </ul>

#### ▼ ENJOY TODAY



※おでかけ 2020.12.16 wed

#### 岐阜・中津川の日帰り観光ドライブ！ゆったり宿場町歩き&栗きんとん手作り体験【PR】

名古屋から車で1時間15分！恵那山の麓に広がる中津川市。歴史が薫るスポットから、自然の恵みが詰まったご当地グルメまで、旅の楽しみがいっぱい。郷土の食文化に触れる体験スポットも盛り込みながら、心も体も満たされる日帰りドライブへ出発！

名古屋を9:45に出発  
名古屋駅→中央自動車道「中津川IC」(片道高速道路料金3020円)

中津川ICから車で約20分

CONTENTS
1 11:00 馬籠宿に到着「HillBilly Coffee Company (ヒルビリー コーヒー カンパニー)」でひととき
2 12:00 馬籠宿「そば処 まごめや」でランチ
3 14:30 「ちどり村」に寄り道 栗きんとん作り体験！

#### 11:00 馬籠宿に到着「HillBilly Coffee Company (ヒルビリー コーヒー カンパニー)」でひととき



馬籠宿の坂道の麓に着くと、ガラス張りのひと際おしゃれな店から、コーヒーの香りが漂います。香りに誘われるがまま、店の中に入ると、趣ある古い民家をリノベーションした建物に、異国情緒を感じるアメリカンテイストのインテリアがずらり。

オーナーは、機械系の企業に勤めていたという前職時代、仕事でアメリカに数カ月滞在したり、料理人として活躍する兄を訪ねて渡米したりするうちにアメリカのカフェ文化にすっかり魅了され、故郷である馬籠に戻り、カフェをオープンしたそうです。



ブラジルやケニア、コスタリカの厳選豆をベースに、一杯ずつハンドドリップする「馬籠ブレンド」(税込500円/イートイン510円)をはじめとした多彩なコーヒーや、アートもかわいい「カフェ ラテ」(税込580円/イートイン590円)などからセレクト。ガラス窓越しに宿場町の町並みを眺めていると、時間を忘れて安らぎのひとときを過ごせます。

コーヒーのお供には、オーナーが試行錯誤の末に生み出した、ソフトな食感の自家製「チョコレート チップ クッキー」(税込250円)を。

※2020年12月時点では、コロナウイルス対策のため、テイクアウト販売のみ





## AD MENU (広告メニュー)

### 2. 「ENJOY TODAY」誌面転載プラン

雑誌『KELLY』にて掲載したタイアップ記事を流用して、通常記事プランを制作。  
制作コストを抑え、雑誌と Web 両方の掲載が可能となり、多くのターゲットにリーチできます。

#### ▼ 雑誌 KELLY



#### ▼ 日刊 KELLY



#### ▼ 広告サンプル



料金 400,000 円 (税別)

制作 雑誌『KELLY』タイアップ誌面の流用

#### 記事 ボリューム

- 屋号
- 画像 7 ~ 10 点
- 本文 (1000 ワード程度)
- 店舗基本データ  
(屋号・住所・TEL・営業時間・  
定休日・貴店 URL)

### 3. 「FEATURE」まとめ記事プラン

“ENJOY TODAY” 通常記事で複数回掲載した内容をまとめたり、スポットや店舗をまとめて紹介ができます。  
検索ワードの上位表示を狙うことも可能です！

#### ▼ ENJOY TODAY



#### ▼ FEATURE



#### ▼ 広告サンプル



料金 600,000 円 (税別)

※「通常記事プラン」を 3 本以上、出稿頂くことまたは、  
スポットや店舗を 5 箇所以上紹介する記事内容が条件となります。  
※「通常記事プラン」の掲載費は、上記金額に含まれておりません。

制作 弊社による取材、撮影 or 「ENJOY TODAY」記事流用

#### 記事 ボリューム

- 屋号
- 画像 7 ~ 10 点
- 本文 (3000 ワード程度)
- 店舗基本データ  
(屋号・住所・TEL・営業時間・定休日・貴店 URL)





## AD MENU (広告メニュー)

### 4. インフォメーションプラン「EVENT」「NEWS」

編集コンテンツ“EVENT”もしくは、“NEWS”どちらかのフォーマットに基づき、記事としてユーザーへお届けができます。

#### ▼ EVENT



**EVENT** 2019.4.13 5:21

全日本うまいもの祭り 2019  
inモリコロパーク

**CONTENTS**

- 1 毎年恒例、ゴールデンウィークのフードフェスが今年も開催!
- 2 さらに合わせてチェック!
- 3 「全日本うまいもの祭り 2019 inモリコロパーク」に10組20名様をご招待!

毎年恒例、ゴールデンウィークのフードフェスが今年も開催!

6年連続でゴールデンウィークに開催し、毎年10万人を超える方々が訪れる大型フードフェス! 今年も全国各地からその土地ならではの食文化を体感、堪能できる「うまいもの」が大集合します。フードブース以外

#### ▼ TOP 掲載

**最大級!**

今年も「めんほいパーク」で「ナイトZOO」開催中! ドキドキワクワクのイベントが盛りだくさん【愛知・豊橋市】

日程 2023.10.13 日 - 2023.10.1 日

会場 めんほいパーク

#### ▼ 広告サンプル



**料金** 120,000 円 (税別)

**制作** 貴社素材ご支給

#### 記事 ボリューム

- 屋号
- 画像 1 点
- 本文 (200ワード程度)
- 店舗基本データ  
(住所・TEL・営業時間・定休日・貴店 URL)

#### ▼ NEWS



**NEWS** 2021.11.03 14:00

電動モビリティシェアサービス「GOGO! シェア」が名古屋でスタート!

2021年11月2日 (水) から、愛知県名古屋市内で、電動バヤシシェアサービス「GOGO! シェア」がスタートしました。こちらは、専用のアプリをダウンロード (無料) することで利用ができる。乗降には、水場、土間等。他車など、車両の周囲30分以内のエリアを指定可能。100分以内が利用可能。

#### GOGO! シェア

利用料金 初乗り (10分) / 145 円 (以降5分で35円)  
3時間 / 2450円  
6時間 / 2750円  
ナイトプラン (20:00~5:00) / 3800円

※利用条件 (詳細は GOGO! シェア 規約書「電動モビリティシェアサービス」を参照)  
※利用条件 (詳細は GOGO! シェア 規約書「電動モビリティシェアサービス」を参照)  
※利用条件 (詳細は GOGO! シェア 規約書「電動モビリティシェアサービス」を参照)  
※利用条件 (詳細は GOGO! シェア 規約書「電動モビリティシェアサービス」を参照)  
※利用条件 (詳細は GOGO! シェア 規約書「電動モビリティシェアサービス」を参照)

#### ▼ 広告サンプル



**料金** 100,000 円 (税別)

**制作** 貴社素材ご支給

#### 記事 ボリューム

- 屋号
- 画像 1 点
- 本文 (200ワード程度)
- 店舗基本データ  
(住所・TEL・営業時間・定休日・貴店 URL)



## AD MENU (広告メニュー)

### 各オプションメニュー

#### ● TOP 記事固定

メインコンテンツ “ENJOY TODAY” に掲載した通常記事をTOPページに記事固定ができます。

料金 60,000 円 (税別)

掲載期間 3日間

※固定枠は同時に3枠までとなります。  
(割付位置は指定できかねます)  
※記事固定は最大6日間までとなります。  
6日間の場合は100,000円となります。



#### ● 広告配信

『日刊 KELLY』に掲載した記事を日刊 KELLY の SNS アカウント (Instagram、Facebook、Twitter、LINE、WEB) にて広告配信することができます。東海エリアで認知の高い「KELLY」からの広告配信により、ユーザーは安心・興味をもってクリックするため、高クリック率、低単価での配信が可能となります。

料金 100,000 円 (税別) ~

#### ● 動画制作

KELLY 編集部がディレクションするオリジナル動画制作が可能。制作した動画はリール投稿や YOUTUBE 動画など、日刊 KELLY の SNS アカウントでの投稿も可能です。写真+動画でのPRでより深い理解と印象を与えることができます。

料金 350,000 円 (税別) ~

#### ● LP 制作

「日刊 KELLY」のドメインを使用してオリジナルサイトを制作。ケリーのドメインを使うことで、短期間で上位検索が実現できます。

料金 650,000 円 (税別) ~

掲載期間 1ヶ月



## AD MENU (広告メニュー)

### ● KELLY インフルエンサー

東海エリアに住む KELLY インフルエンサーを起用し、SNS にて情報拡散ができます。

たくさんのターゲット層へコンテンツ配信が可能です。

名古屋・東海エリア女性の特徴である、「信頼できる地元人からのおすすめ」「口コミ・紹介」による購入には、地元インフルエンサーを起用した SNS での情報拡散もおすすめ。

インフルエンサーの年齢や趣味嗜好などに共感する感度の高いネットユーザーと接触ができ、

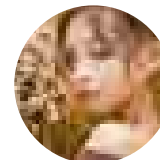
インフルエンサーの体験をシェアすることが更なる認知拡大へとつながります。

ご要望をお伺いし親和性の高いインフルエンサー候補をご提案～アサインいたします。

### 「KELLY インフルエンサー」

- 美容系
  - おでかけ系
  - グルメ系
  - インテリア・ライフスタイル系
  - 小さなお子様を持つママインフルエンサー
  - 母娘インフルエンサー
- など

### ▼ KELLY インフルエンサー (一例)



**料金**    フォロワー単価 × 3.0 円～

※インフルエンサーによって  
料金は異なります。

※体験内容、二次利用有無によって  
料金は変動いたします。





## REGULATION (レギュレーション)

掲載についての注意事項

「お申込みにあたって」

- ・金額に消費税は含まれておりません。
- ・広告掲載基準は、別紙【『日刊 KELLY』 広告掲載基準】に準じます。
- ・展開内容によっては広告料金と異なる場合がございます。
- ・予告なくサイトデザインが変更になる場合がございます。予めご了承ください。
- ・大きな変更、または広告メニューに関わる変更の場合は直ちにお伝えいたします。
- ・広告お申し込みの際、KELLY の規定による審査があります。(詳細は別途基準説明書をご用意しております。)
- ・弊社では、いわゆる競合調節は行っておりません。
- ・サイズ・容量など広告の仕様は変更になる場合があります。
- ・広告メニューを活用して、利用者や広告主のサービス向上を目的とした調査などを、行う場合があります。
- ・システムメンテナンス等で一時サービスを停止する場合があります。
- ・公開後の記事変更は基本的にはお請け致しません。
- ・広告に関しては記事内【PR】のアイコン表記が入ります。
- ・この資料は、最新版の資料がリリースされるまで有効です。
- ・お申し込みからオリエンテーションまでにキャンセルを頂いた場合は、キャンセル料として掲載料金の50%を頂戴いたします。
- ・オリエンテーション後、キャンセルを頂いた場合は、キャンセル料として掲載料金の全額を頂戴致します。
- ・記事や純広告の制作など、弊社で制作作業が発生している場合には、キャンセルの時期に関わらず、制作実費を頂戴いたします。
- ・掲載枠のご予約は、1ヶ月前より可能です。
- ・日刊 KELLY サイト内の記事は、許諾なく使用する可能性があります。予めご了承ください。
- ・掲載に関する注意事項はお問い合わせください。



## CONTACT（お問い合わせ）

広告のお申し込み・お問い合わせ

### 株式会社ゲインメディア事業部

✉ [kelly@gain.co.jp](mailto:kelly@gain.co.jp)

#### 本社

〒460-0011 名古屋市中区大須 3-8-1

TEL：052-243-3510

FAX：052-243-3515

#### 東京オフィス

〒100-0005 東京都千代田区丸の内 3-2-3 丸の内二重橋ビル地下2階 B-203 区

TEL：03-6206-3354

FAX：03-6206-3364



## COMPANY (会社概要)

### ゲインでできること

株式会社ゲイン(GAIN) は、東海エリア随一の“街のコンテンツ”会社です。

### 自社媒体



### 印刷物・制作物



### Web



### イベント



### SNS運用・運用サポート



自社媒体『日刊KELLY』の各アカウント運用で培ったノウハウを活かし、SNS運用のためのコンテンツ制作・編集・更新まで対応します。コンテンツ制作・編集だけの部分的なサポートも可能です。こういったアカウントにするのかのコンセプト立案や企画もご提案します。

### インフルエンサープロモーション



東海エリアに住むKELLYインフルエンサーを起用し、SNSにて情報拡散ができます。インフルエンサーごとに異なるターゲットへのコンテンツ配信が可能です。媒体出稿と連動してもご利用いただけます。





## COMPANY（会社概要）

名称	株式会社ゲイン
本社所在地	〒460-0011 名古屋市中区大須 3-8-1
役員	代表取締役会長 藤井英明 取締役社長 犬塚大志 常務取締役 藤井靖
創立年月日	1987 年 3 月 20 日
事業内容	出版メディア・デジタルメディア イベントメディア・編集プロダクション ・セールスプロモーション
ホームページ	<a href="https://www.gain.co.jp/">https://www.gain.co.jp/</a>